

# Auffangschirm Schutz von Passanten, Arbeitern und Ihres Rufes



Wenn Sie das Risiko nicht  
übernehmen können

**COMBISAFE**<sup>®</sup>  
SAFETY BY SYSTEMS

# EIN KLEINER WECHSEL MACHT DEN GANZEN UNTERSCHIED AUS

Der verbesserte Auffangschirm von Combisafe ist die neueste Innovation zum Schutz bei Arbeiten in großen Höhen, ideal geeignet in kompakten, innerstädtischen Bereichen, wo der Platz begrenzt ist und der Schutz von Menschen und Eigentum gegen mögliche Gefährdungen durch herabfallende Gegenstände höchste Priorität hat.

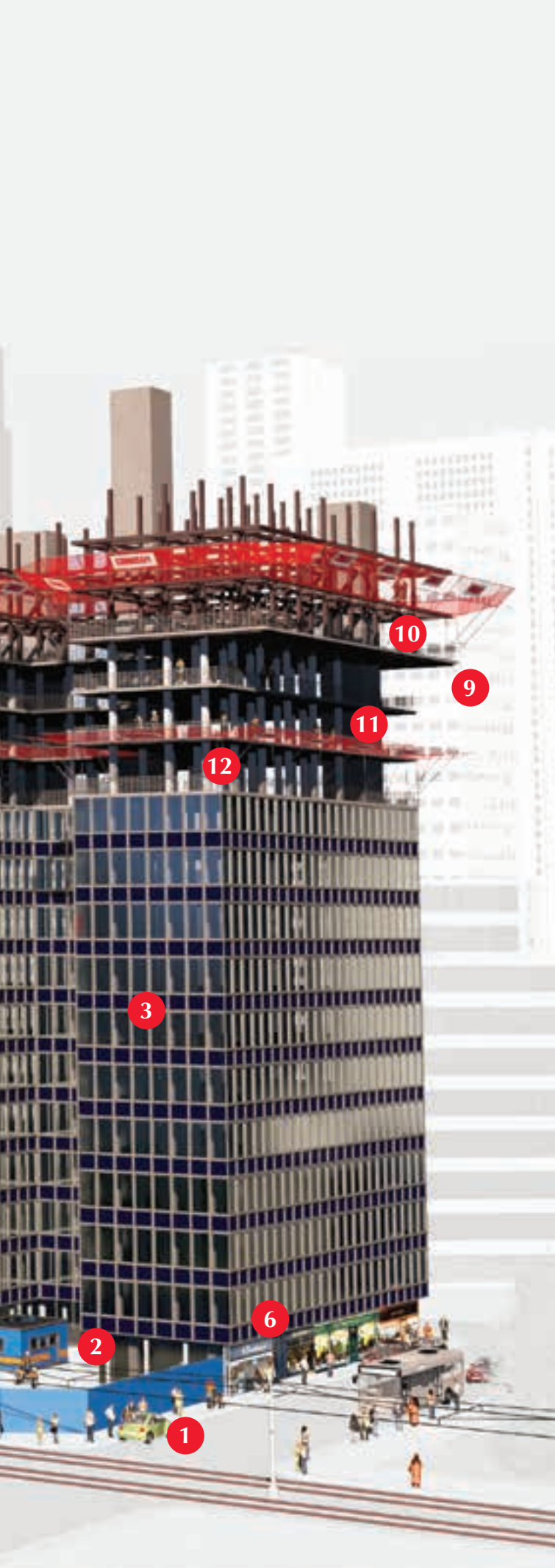
Der Schirm fängt fallende Objekte und Personen sicher auf und hält sie fest. Somit schützt er sowohl Arbeiter und Passanten als auch besondere Bereiche und Eigentum und bewahrt gleichzeitig Ihre Firma vor möglichen Schadenersatzansprüchen.

Die neue Schirmkonstruktion ist sehr anpassungsfähig ausgelegt und in vielen Situationen einsetzbar. Sie passt daher für die meisten Baumethoden, wenn Auffangsicherungssysteme erforderlich sind.

Das Anbringen von Auffangschirmen verbessert die Sicherheit auf der Baustelle mehr als herkömmliche Maßnahmen, denn hier wird sprichwörtlich mit Netz und doppeltem Boden gearbeitet. So können im Falle eines Falles schwerwiegende Folgen verhindert werden. Außerdem bietet der Auffangschirm eine verbesserte Zugangsmöglichkeit, da er bei Bedarf eingeklappt werden kann, so dass Kräne dicht an der Gebäudeaußenhaut arbeiten können.

Der Auffangschirm von Combisafe erfüllt die Europeanorm EN1263 vollständig, System T.





## ÜBERSICHT

- 1 Schützt die Öffentlichkeit
  - 2 Schützt Arbeiter
  - 3 Schützt Gebäudefassaden
  - 4 Schützt vorbeifahrende Züge und Straßenbahnen
  - 5 Schützt Einrichtungen der Bahn
  - 6 Schützt wertvolle Objekte, wie z.B. Autos
  - 7 Fängt und hält Bauschutt zurück
  - 8 Einzigartiges Windsicherungs-System zum Schutz gegen Sturm
  - 9 Kann an Überhängen befestigt werden
  - 10 Kann an Gerüsten befestigt werden
  - 11 Kann an vorgefertigten Betonteilen befestigt werden
  - 12 Kann leicht um Ecken herum befestigt werden
  - 13 Kann schnell und einfach neu positioniert werden
  - 14 Leichtes Einklappen, um Zugang für Kräne zu ermöglichen
- Kann an Stahlträgern befestigt werden
  - Kann an der Fassade befestigt werden
  - Lässt ausreichend Licht für Tätigkeiten darunter hindurch
  - Schützt Firmen gegen Schadenersatzforderungen

Die Bauindustrie ist in Europa statistisch gesehen die gefährlichste Branche mit 48,7% aller schweren Unfälle bei "Arbeiten in großer Höhe".<sup>1</sup> Viele Unfälle auf Baustellen sind Stürze aus großer Höhe. Man übersieht jedoch dabei die gleichfalls kritische Anzahl von Unfällen, bei denen Gegenstände aus großer Höhe herabfallen. Diese Gefahr erhöht sich noch, wenn sich die Baustelle in einer geschäftigen städtischen Umgebung befindet. Hier kommt es oft vor, dass Bauschutt vom Wind umher geweht wird oder versehentlich Werkzeug oder andere Gegenstände, wie z.B. Helme oder Baumaterial während der Bauarbeiten fallengelassen werden oder z.B. Beton beim Gießen überschwappt. Während der herkömmliche Seitenschutz Stürze von Personen verhindert, stellt dieser jedoch keinen Schutz vor herabfallenden Gegenständen dar.

Sowohl die offensichtlichen Gefahren und möglichen Verletzungen der beteiligten Personen, ob es Bauarbeiter oder Fußgänger sind, als auch der Schaden an Objekten, die durch diese Unfälle verursacht werden, sind für Baufirmen eine große finanzielle Belastung. Aus solchen Unfällen resultierende Schadenersatzforderungen, gehen jedes Jahr in die Millionen Euro und können den Ruf der beteiligten Firma nachhaltig gefährden.

Aufgrund dieser Anforderungen wurde mit dem Auffangschirm eine Lösung entwickelt, die Ihre Arbeiter, die allgemeine Öffentlichkeit und Sachwerte schützt.

Quelle<sup>1</sup> Europäische Kommission – Ursachen und Begleitumstände von Arbeitsunfällen in der EU. November 2008

# DER AUFFANGSCHIRM

Der Auffangschirm wurde entwickelt, um die fortdauernden Sicherheitsbelange in Verbindung mit herabfallenden Gegenständen von Gebäuden anzusprechen. Herkömmliche Methoden haben alle ihre Grenzen, die bei der Konstruktion des Schirms überwunden wurden. Die Auslegung des Sicherheitsnetzes konzentriert sich darauf, dass nicht nur eine exzellente Leistung beim Auffangen und Festhalten von Material und sogar Personen erzielt wird, sondern dass auch eine Flexibilität erreicht wird, die es ermöglicht, erfolgreich unter allen Bedingungen eingesetzt zu werden.



## Absorbiert und sichert

Für den Combisafe Auffangschirm werden Netze mit Maschen der Güte B1 60 x 60 mm und einem darüber liegenden engmaschigen 20 x 20mm Netz verwendet. Dieser kann standardmäßig als Material- und Personenauffangschirm eingesetzt werden. Nachweislich werden herabfallende Gegenstände bis zu 100 kg aus einer Höhe von 7 Metern aufgefangen, entsprechend der EN1263 (Sicherheitsnetze). Die Elastizität des Netzes stellt in Verbindung mit einer leichten

Verformung des Rahmens sicher, dass der Fall abgefedert und damit die Verletzungsgefahr erheblich reduziert oder das Herabfallen von Objekten auf die Straße verhindert wird. Gegenstände fallen nicht über das Netz hinaus oder zerbersten beim Aufprall,

was zu Personen- und Sachschäden führen kann. Netze, die der B1 EN1263 entsprechen, sind erheblich stärker als konventionelle

Schutzmaßnahmen und absorbieren die Fallenergie von bis zu

7 kJ. Durch die Kombination aus Netzen mit unterschiedlicher Maschengröße, ist es möglich erheblich kleineren Materialien aufzufangen. Somit werden das Eigentum und die Personen am Boden geschützt.

Das Netz kann eingeklapppt werden, um herabgefallene Gegenstände zu bergen.



## DIE DREI ARTEN DES COMBISAFE AUFFANGSCHIRMS

Ausgelegt zum Auffangen von Material und Personen  
Doppelmaschen (60x60 mm und 20x20 mm) als Standard enthalten



**Auffangschirm Standard**  
(10991 - 10996)

- 4,2 Meter oder 6,0 Meter lang und 3,3 Meter breit



**Auffangschirm Maxi**  
(10997 - 10999)

- 6 Meter lang und 4,6 Meter breit



**Eckschirm**  
(11000 - 11002)

- 6 Meter lang und 3,3 Meter breit

Dieses Modell ist nur für den Materialauffang geeignet.

### Weiter anpassbar

Der Auffangschirm ist so ausgelegt, dass dieser direkt am Gebäude befestigt werden kann (Stahl- oder Betonbau) oder an Gerüsten, wobei passendes Befestigungsmaterial zur Verfügung steht. Das 3,3 Meter tiefe Standardnetz, das 4,6 Meter tiefe Maxi-Netz und der 3,3 Meter Eckschirm stellen sicher, dass der Schirm an fast allen Gebäudesituationen passt, einschließlich denjenigen mit Überhang.

Der Auffangschirm kann ebenfalls schnell mit Hilfe eines Krans an einer anderen Stelle des Gebäudes angebracht werden. Der Schirm ist so ausgelegt, dass er mit dem Baufortschritt am Gebäude nach oben wandern kann.

Die Schirme können auch überlappt werden, ohne dass Befestigungen oder Nähte erforderlich wären. Sofern erforderlich, lassen sich die Netze auch miteinander verknüpfen. Ein einzigartiges Windsicherungssystem ist optional lieferbar und ermöglicht der Schirmkonstruktion der täglichen Windbelastung besser zu widerstehen und unterstützt zusätzlich das Einholen der Schirme.

### Verbesserter Zugang

Der Auffangschirm schützt angrenzende Gebäude und Transporteinrichtungen gegen fallende Gegenstände und ist lichtdurchlässig. Tageslicht durchdringt den Schirm, so dass Fußwege und Geschäfte darunter in Betrieb bleiben können. Das macht diesen zur optimalen Wahl, wenn der Platz und der Zugang eingeschränkt sind.

Darüber hinaus ermöglicht die Schirmkonstruktion in Verbindung mit einer persönlichen Schutzausrüstung einen leichten Zugang zu den Absturzkanten, selbst wenn der konventionelle Seitenschutz entfernt werden musste. Der Auffangschirm kann auch an die Fassade geklappt werden, um Kränen Zugang zu ermöglichen und als Vorsichtsmaßnahme bei heftigem Schneefall oder schwerem Sturm.

# BEFESTIGUNGSMITTEL UND ZUBEHÖR

Der Auffangschirm ist mit einem großen Angebot an Befestigungsmitteln lieferbar und ermöglicht damit die Befestigung an fast allen Gebäudestrukturen.

## 1 Befestigungsmöglichkeiten

### Deckenbefestigung (10044)

Erhöht die Standhöhe auf 185 mm. Diese ist so verstärkt und geformt, dass sie über Aufkantungen oder Metallabdeckung passt.



### Flache Deckenbefestigung (10964)

Ermöglicht das Setzen von Mauerwerk am Deckenrand, mehr Flexibilität bei der Netzposition.



### Gerüstbefestigung (10440)

Zur Anbringung an Gerüstrohren. Verfügt über zwei Kupplungen zur Verbindung an vertikalen Gerüstrohren.



### Fassadenbefestigung (10439)

Zur sicheren Befestigung des Auffangschirms an einer Gebäudefassade, ohne diese zu beschädigen.



### Stahlträgerzwinde (4542)

Zur Befestigung des Auffangschirms an Stahlträgern in horizontaler Stellung.



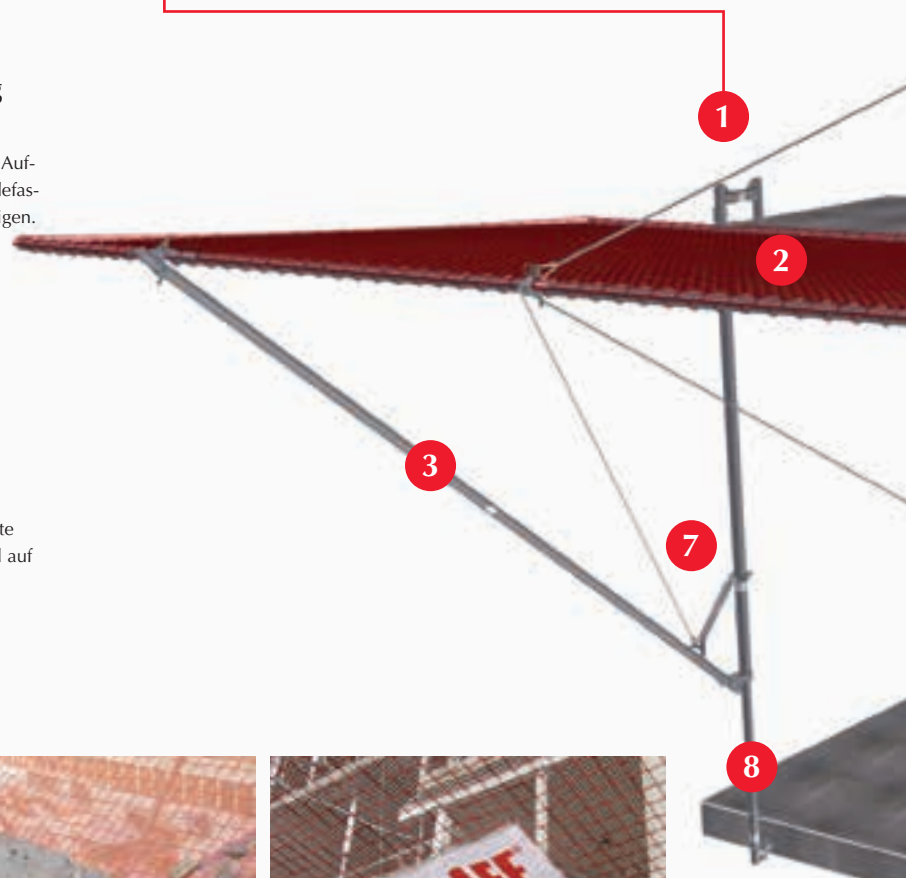
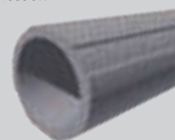
### Multizwinde (4537)

Die vielseitigste und robusteste Multizwinde, kann horizontal auf Attikas befestigt werden.



### 3 Verstärktes Aluminiumrohr (standard)

50 mm Durchmesser. Speziell für erhöhte Festigkeit und Tragfähigkeit ausgelegt.



## 2 Auffangnetz

Spezielles Auffangsicherungssystem. Standard-Klasse B1 Maschen mit 60 mm x 60 mm und aufliegendem feinmaschigem 20 mm x 20 mm Netz. Erfüllt EN1263, lieferbar in drei verschiedenen Ausführungen. Kann mit jedem der obigen Befestigungsmittel angebracht werden.



## Zubehör

### 4 Gleitkupplung (10933)

Ermöglicht die korrekte Höhenmontage des Netzes, unabhängig von der Einstellung der Deckenbefestigung, schließt Lücken zwischen Schirm und Decke, erhöhte Flexibilität bei geschwungenen Fassaden.



### 5 Kniestütze (10878)

Stufenlos einstellbare Kniestütze, ermöglicht in Verbindung mit der Grundstützenverlängerung (10882) größere Stützhöhen bis zu 780 mm. Besser anpassbar an Stahl- und Betonstrukturen.



### 6 Grundstützen

Drei Stützengrößen. (Je nach Bedarf)

- 2,5 Meter
- 3,0 Meter (Standard)
- 3,5 Meter



### 7 Windsicherung (10864) (optional)

Automatikfunktion – löst sich beim Einklappen des Netzes und rastet beim Ausklappen ein. Passt zu allen Schirm-Typen und ist mit einer Sperre ausgestattet, falls die Automatikfunktion nicht benötigt wird. Stufenlose vertikale Verstellung.



### Versatzträger (10965/6)

Kann in Verbindung mit der Deckenbefestigung oder der flachen Deckenbefestigung eingesetzt werden und wird direkt am Gebäude befestigt. Ermöglicht die von der Deckenkante nach außen versetzte Montage des Netzes, sehr nützlich bei geneigten Fassaden.



### 8 Mehrzweckverlängerung (10882)

Verlängert die Kniestütze 10878 auf größere Stützhöhen oder verlängert die Grundstütze, um an der darunter liegenden Deckenkante eine Auflage zu ermöglichen. Einfache, schlanke Ausführung, Bolzensicherung. Abstützung auch gegen einen Stahlträger möglich



# WARUM SOLLTE MAN SICH FÜR EIN COMBISAFE AUFFANGSCHIRM ENTSCHEIDEN?

Der Auffangschirm bietet viele Vorzüge gegenüber den herkömmlichen Sicherungssystemen und ist für alle Baufachleute von Vorteil. Selbstverständlich werden Sie durch unseren Kundendienst in jeder Hinsicht unterstützt und beraten.



## Projektmanager

**Vielseitigkeit** Die Combisafe Auffangschirme sind an den meisten Gebäudearten einsetzbar und können auf unterschiedliche Weise befestigt werden. Sie können während der Bauphase den wechselnden Anforderungen angepasst werden, die sich aus dem Baufortschritt ergeben.

**Baustellensicherheit** Die Combisafe Auffangschirme schützen die Baustelle vor Personen- und Sachschäden und erfüllen dabei die Sicherheitsvorschrift der EN1263.

**Verbesserte Beziehungen zu Ihren Nachbarn** Geschäfte, Läden, Straßen und Transporteinrichtungen können normal in Betrieb bleiben und das Risiko von Schadenersatzforderungen oder Haftungen aufgrund herabfallender Gegenständen wird vermieden.



## Gesundheits- & Sicherheitskoordinator

**Verbesserte Baustellensicherheit** Die Combisafe Auffangschirme schützen Personen und Objekte vor herabfallende Gegenstände, fangen Bauschutt auf, der durch andere Maßnahmen bisher nicht aufgefangen wurde.

**Erfüllt Sicherheitsnorm** Die Combisafe Auffangschirme fangen fallende Materialien und Personen auf, halten sie fest und erfüllen dabei die Sicherheitsvorschriften der EN1263.

**Flexible Lösungen** Die Combisafe Auffangschirme stellen die beste Lösung im Bereich Auffangsicherung dar, insbesondere in Innenstädten und bei Arbeiten in großen Höhen.



“ Der Combisafe Auffangschirm und Auffangschirm Maxi boten die beste Lösung für dieses Projekt. Combisafe war in der Lage, die Befestigungen der Auffangschirme an die im Projekt verwendete, ungewöhnliche Stahlträgergröße anzupassen. Die Auffangschirme wurden außerdem auf den Bretterzäunen montiert und boten Fußgängern somit Schutz vor herabfallendem Bauschutt. Zusätzlich ließen sie natürliches Tageslicht auf den Gehweg fallen. Dadurch konnten die Geschäfte vor Ort trotz der Bauaktivitäten geöffnet bleiben. ”

**SKANSKA**

Gavin Phipps, Bauleiter, Skansk, Heron Tower, London







## Gerüstbauunternehmer

**Wettbewerbsvorteil** Ein Anbieter mit integrierten kompatiblen Sicherheitssystemen kann mit wirksameren und kosteneffizienteren Lösungen aufwarten um die speziellen Kundenbedürfnisse zu befriedigen. Mit einer großen Auswahl an Schutzeinrichtungen für Höhenarbeiten hat ein Sicherheitsanbieter einen enormen Vorteil gegenüber seinen Wettbewerbern.

**Einfacher Einsatz** Die Combisafe Auffangschirme sind leicht aufzubauen und können schnell und einfach entsprechend dem Baufortschritt umgesetzt werden.

**Kompatibilität** Die Combisafe Auffangschirme können direkt am vorhandenen Gerüst und an den meisten Gebäudearten befestigt werden und ermöglichen damit dem Gerüstbauer, Projekte in Angriff zu nehmen, die er früher nicht hätte durchführen können.



## Subunternehmer

**Verbesserter Zugang** Die Combisafe Auffangschirme können in wenigen Sekunden eingeklappt werden, so dass der Aktionsradius für Kräne enorm verbessert wird.

**Verbesserte Sicherheit** Die Combisafe Auffangschirme bieten die Sicherheit, dass jeder zufällige Fehler, wie z.B. das Fallenlassen von Material oder Werkzeugen keine ernsthaften Schäden anrichtet.

**Vielseitigkeit** Die breite Palette an Befestigungsmitteln für die Combisafe Auffangschirme garantiert eine Befestigungsmöglichkeit bei nahezu allen vorkommenden Fassadenbereichen, wie beispielsweise Beton oder Stahlbau.

## UMFASSENDE KUNDENDIENST

### Aufbau

Die technischen Spezifikationen des Combisafe Auffangschirmes sind so ausgerichtet, dass sie individuelle Projektanforderungen erfüllen. Falls erforderlich, steht Ihnen unser technischer Kundendienst für Sonderlösungen zur Verfügung.

### Baustelle

Das Technische Büro von Combisafe liefert Unterstützung während der Planungs- und Bauphase und vermittelt Ihnen bei Bedarf Hilfestellung vor Ort.

### Schulungen

Ausführliche Schulungen über Sicherheitsstandards, Vorschriften und Aufbau der Sicherheitsnetze stehen für Käufer und Mieter der Combisafe Auffangschirme zur Verfügung. Dies erfolgt entweder vor Ort oder in einem unserer Sicherheitszentren überall in Europa.

### Anerkannte Monteure

Combisafe verfügt über ein Netzwerk anerkannter Monteure, die überall in Europa und den Vereinigten Arabischen Emiraten tätig sind. Auf unserer Internetseite finden Sie eine vollständige Liste der autorisierten Monteure oder kontaktieren Sie bitte unser Büro in Holzwickede.

### Kauf oder Miete

Die Auffangschirme sind durch das Händlernetz und Vermietungspartner von Combisafe überall in Europa und den Vereinigten Arabischen Emiraten verfügbar. Die Sicherheitsnetze können auch direkt bei Combisafe gekauft werden.

Combisafe freut sich über Anfragen von Firmen, die daran interessiert sind, Teil des Netzwerkes autorisierter Monteure zu werden, sowie Firmen, die unsere Sicherheitsnetze vermieten und eventuell auch Montagearbeiten übernehmen können.





**Projekt:** one new change, London, United Kingdom

**Kunde:** Land Securities

**Generalunternehmer:** Bovis Lend Lease

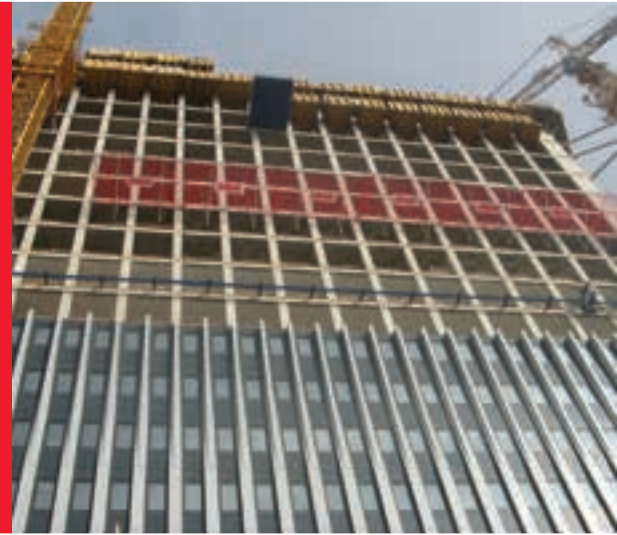
**Produkte:** Stahlgitter, Auffangschirme, Combisafe Ladesystem, Stahlgitterträger

**Projekt:** Towntown, Wien, Österreich

**Kunde:** Immobiliendevelopment Wiener Stadtwerke BMG, STC Swiss Town Consult AG und Donau-finanz

**Generalunternehmer:** Strabag AG

**Produkte:** Auffangschirme



**Projekt:** Maastoren, Rotterdam, Niederlande

**Kunde:** Ovg Projectontwikkeling bv

**Generalunternehmer:** Besix nv

**Architekt:** Dam & Partners Architecten

**Produkte:** Stahlgitter, Pfosten, Flexbefestigung, Auffangschirm und Multi Box

**Projekt:** Heron Tower, London, Großbritannien

**Kunde:** Heron International

**Generalunternehmer:** Skanska

**Produkte:** Auffangschirm Maxi und Auffangschirm





**Projekt:** Makkah Clock Tower, Saudi  
**Kunde:** Saudi Binladin Company  
**Generalunternehmer:** Cimtas  
**Produkte:** Stahlgitter und Auffangschirm

## REPRÄSENTATIVE PROJEKTE ÜBERALL AUF DER WELT

Die Combisafe Auffangschirme können auf den Einsatz an repräsentativen Projekten überall auf der Welt verweisen, vom Aldar Headquarters in Dubai, De Maastoren Tower, Rotterdam bis zum Heron Tower in London

DEUTSCHLAND • SCHWEDEN • ITALIEN • NORWEGEN • FINNLAND • NIEDERLANDE • BELGIEN  
GROSSBRITANNIEN • FRANKREICH • VEREINIGTE ARABISCHE EMIRATE • ÖSTERREICH



**Projekt:** ALDAR Headquarters, Al Raha Beach, Abu Dhabi  
**Kunde:** ALDAR Properties  
**Unternehmer:** ALDAR Laing O'Rourke  
**Produkte:** Auffangschirm

**Projekt:** DMCC Al Mas Tower, Jumeirah Lake, Dubai.  
**Kunde:** Nakheel.  
**Generalunternehmer:** Taisei – acc (jv).  
**Produkte:** Stahlgitter, Auffangschirm



COMBISAFE AROUND  
THE WORLD.