

Combisafe Bautreppe
Die sichere temporäre Zugangslösung

COMBISAFE[®]
SAFETY BY SYSTEMS

Combisafe Bautreppe

Die sichere temporäre Zugangslösung

Bestimmungen und Normen

Bestimmungen und Normen fördern zunehmend sicherere und einfachere Lösungen für den risikofreien Zugang zu den verschiedenen Arbeitsebenen auf Baustellen.

Die Notwendigkeit, Werkzeuge und Materialien zum Arbeitsplatz und zurück zu transportieren, hat uns zur Entwicklung der Combisafe Bautreppe veranlasst.

Die Combisafe Bautreppe wurde gemäß den technischen Anforderungen an Zugangstechnik nach der Europäischen Norm EN 12811 „Temporäre Konstruktionen für Bauwerke - Leistungsanforderungen, Entwurf und Bemessung“ konstruiert und geprüft.

Bei der Konstruktion sind Arbeitswinkel, Lastanforderungen, Trittflächenabmessungen und Mindestbreite in vollem Umfang berücksichtigt worden. Die Leistungsanforderungen werden in jedem Fall erfüllt oder übererfüllt.

Vollständige technische Informationen erhalten Sie in der Aufbau- und Verwendungsanleitung sowie bei Produktschulungen.



Combisafe International

Als führender Entwickler innovativer Sicherheitslösungen hat Combisafe in den letzten 20 Jahren revolutionäre neue Produkte auf den Markt gebracht und sich auf maßgeschneiderte sowie komplexe technische Lösungen spezialisiert.

Die breite Palette von Produkten und Komponenten bietet integrierte Systemlösungen für die meisten Bausituationen.

Die Combisafe Bautreppe ist eine sichere Lösung für temporäre Zugangstechnik.





Combisafe Bautreppe

In der Praxis bewährte Arbeitsweisen und eine zunehmende Zahl von Vorschriften sprechen für eine Abkehr von Leitern als Mittel für den temporären kollektiven Übergang von Ebene zu Ebene auf Baustellen.

Die Combisafe Bautreppe ist eine einfache, sichere und praktische Lösung.

Die Treppe kann auf der Baustelle schnell und einfach aufgebaut werden und ist nach wenigen Minuten einsatzbereit.

Bei Aufstellwinkeln zwischen 25° und 50° ist sie vorwärts begehbar, so dass der Benutzer darauf sicher und bequem Werkzeuge, Geräte und Materialien transportieren kann.

Die Treppe kann flexibel überall dort eingesetzt werden, wo Höhenunterschiede zu überwinden sind. Leitern als kollektive Zugangstechnik sind zu vermeiden.

Gemäß den Bestimmungen der EN 12811 ist die Combisafe Bautreppe eine temporäre Konstruktion für Bauwerke und kann als auch Zugang zwischen den Ebenen auf Baugerüsten eingesetzt werden.

Eigenschaften und Vorteile

- Die Treppe ist in 6 unterschiedlichen Längen lieferbar, die miteinander verbunden und gesichert werden können, so dass Höhenunterschiede von bis zu 7,50 m in einer Strecke überwunden werden können.
- Auf jeder Seite gibt es ein Geländer, das sich automatisch auf die richtige Höhe einstellt.
- Unabhängig vom Neigungswinkel der Treppe stehen die klappbaren Stufen immer waagrecht.
- Eine automatische Sperre rastet ein, sobald die Treppe im richtigen Winkel steht.
- Zusätzlich zur Sperrautomatik gibt es eine manuelle Sperre. Diese Sperre wird in Bohrungen gegenüber der Sperrautomatik montiert. Sie sollte bei längerer oder ständiger Nutzung der Treppe sowie bei lockerem oder unebenem Untergrund verwendet werden.
- Die Treppe besteht aus rechteckigem Stahlhohlprofil, die widerstandsfähige Oberfläche ist standardmäßig verzinkt.
- Alternativ ist die Bautreppe auch in Sonderfarben erhältlich.
- Die Stufen bestehen aus grobmaschigem Streckmetall und garantieren einen ausgleichsicheren Tritt.



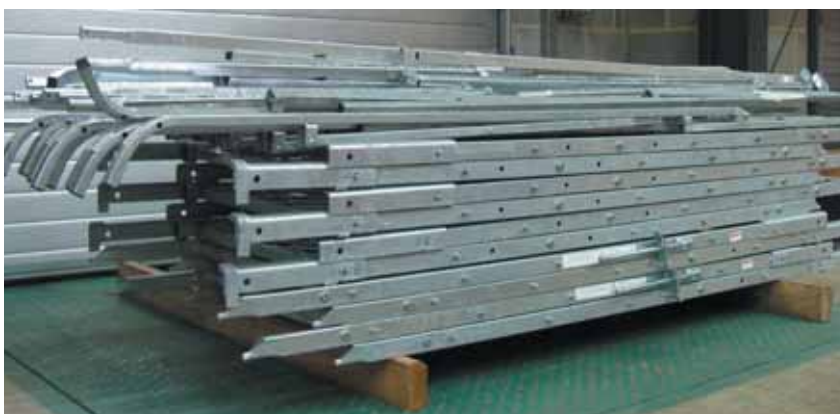
PRODUKT	ARTIKEL NR.
Bautreppe 3 Stufen	CT1004
Bautreppe 6 Stufen	CT1003
Bautreppe 9 Stufen	CT1002
Bautreppe 12 Stufen	CT1001
Bautreppe 15 Stufen	CT1000
Bautreppe 18 Stufen	CT1018



CT1013

Eigenschaften und Vorteile

- Die unteren Enden der Treppenholme sind mit Spitzen versehen, die ein Wegrutschen verhindern.
- Die Treppe kann von zwei Personen gleichzeitig benutzt werden.
- Bei einer Breite von 750 mm können auf der Treppe zwei Personen aneinander vorbei gehen. Bei häufigem Gegenverkehr ist eine paarweise Aufstellung der Treppen, jeweils eine für jede Laufrichtung, ratsam.
- Die Treppe kann vor dem Transport zur Baustelle auf die gewünschte Länge vormontiert werden. Eine Vor-Ort-Montage ist jedoch problemlos möglich.
- Bei Treppen mit mehr als 21 Stufen ist zur Erhöhung der Aussteifung der Einsatz des Combi-Holm erforderlich. Durch die Montage des Combi-Holm vor dem Transport verkürzt sich die Aufstellzeit auf der Baustelle.
- Um den Transport zu vereinfachen, kann die Treppe flach zusammengelegt werden.
- Die Treppe kann schnell und einfach auf der Baustelle von zwei Personen aufgestellt werden. Die Handläufe werden einfach in die vorgesehenen Aufnahmen eingesteckt und die Treppe mit Hilfe von Hebevorrichtungen in Position gebracht.



Anwendung und Anordnung

Diese äußerst flexible temporäre Treppe bietet einfache und effektive Zugangslösungen:

- Zwischen Gebäudeebenen
- Zugang zu Arbeitsbühnen
- Aufgang zu Schrägen und Böschungen
- Ersatz für permanente Treppen
- Zugang zu Baugruben
- Zugang zu temporären Baustellenbüros und Bürocontainern

PRODUKT	ARTIKEL NR.
Universalstütze	CT1023
COMBI-HOLM	
Holm-Mittelteil (M6)	CT1016
Holm-Endteil (E12)	CT1015



LÄNGE UND STABILITÄT

18-stufige und 21-stufige Treppen benötigen eine angeschraubte Stütze. Bei Treppen mit mehr als 21 Stufen muss der Combi-Holm verwendet werden, der an den End- und Zwischenteilen montiert wird.

Andere Sondergrößen können auf Wunsch hergestellt werden: zum Beispiel schmale Treppen für Systemgerüste oder mit einer speziellen Zahl von Stufen für häufig auftretende Tritthöhen- und Winkelwerte.

MONTAGE

Die Treppe kann problemlos von zwei Personen bis zu einer Länge von 9 Stufen aufgestellt werden. Bei Treppen mit 12 und mehr Stufen empfehlen wir die Verwendung von Hebezeugen.

Das obere Ende wird an der oberen Ebene mit der passenden Befestigung montiert, die eine Bewegung während der Benutzung verhindert, die spitz zulaufenden Holme am unteren Ende, verhindern das Wegrutschen.

Alle Treppen sind zwischen den Treppenholmen mit Stützkreuzen ausgestattet, wodurch eine höhere Stabilität erreicht wird. Es empfiehlt sich jedoch, die Combisafe Bautreppe auf einer festen ebenen Fläche oder bei weichem Untergrund auf einer Bodenplatte aufzustellen.



BEFESTIGUNGEN

Deckenbefestigung

Die Deckenbefestigung wird an der Treppenverbindungsclammer montiert, um die Bautreppe am oberen Ende zu befestigen. Sie wird mittels Decken-Dübel an der Platte befestigt.

Gerüstbefestigung

Die Gerüstbefestigung dient zur Befestigung der Bautreppe an Standardgerüstbauteilen.

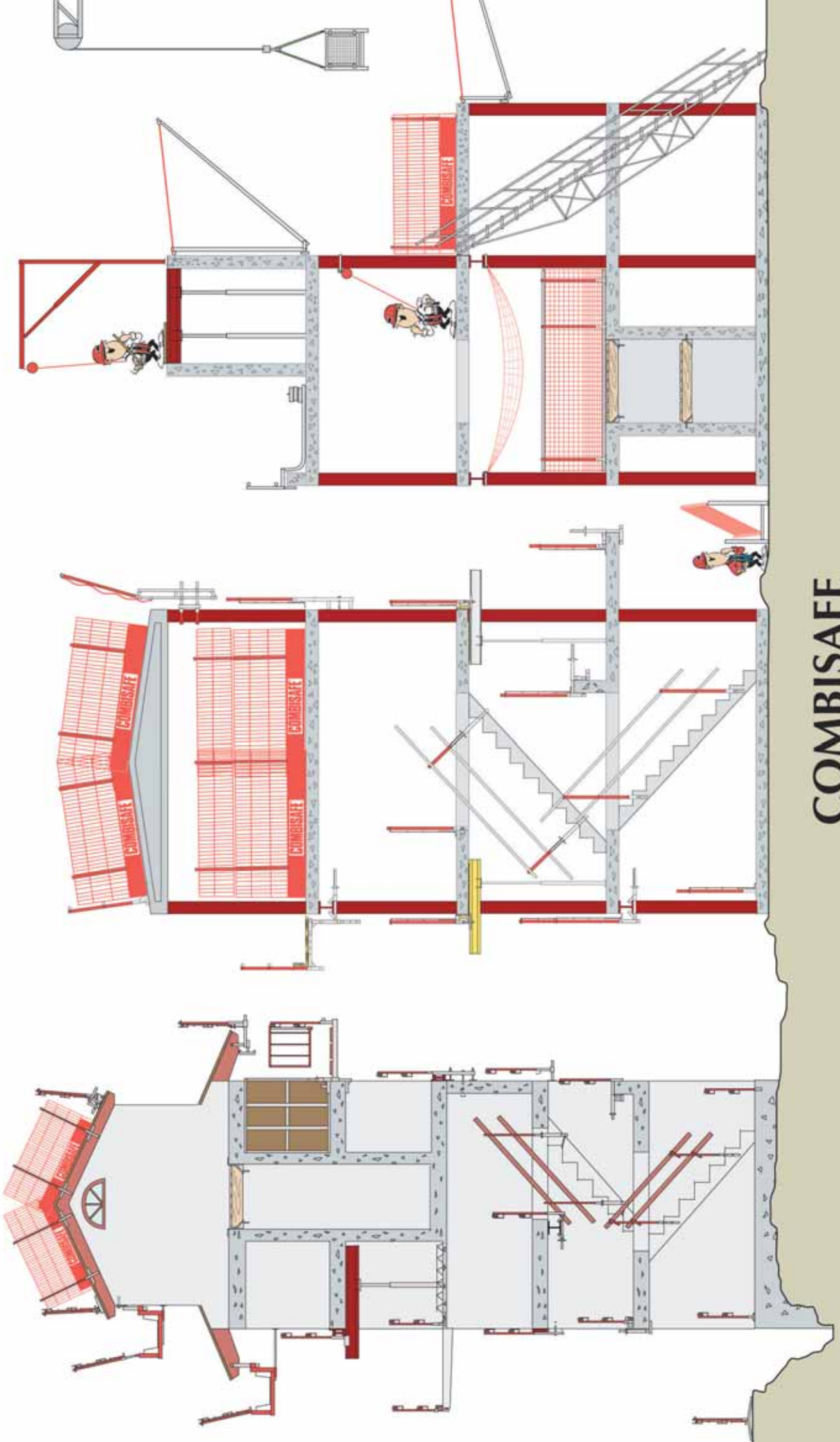


CT1021

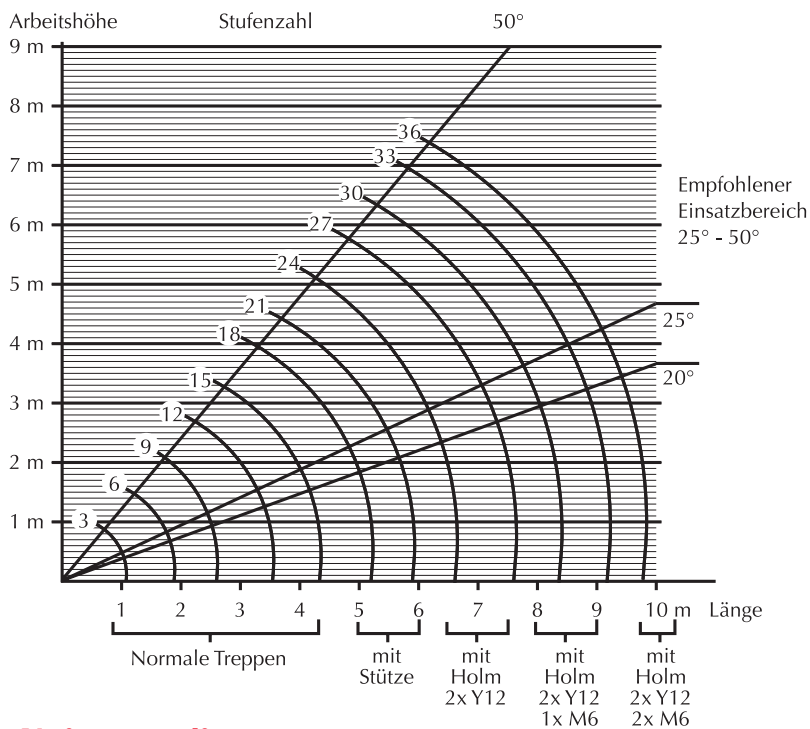


CT1017

PRODUKT	ARTIKEL NR.
Deckenbefestigung	CT1017
Gerüstbefestigung	CT1021
Manuelle Sperre	CT1013



COMBISAFE
Safety by Systems



Neigungsdiagramm

Dieses Diagramm gibt die Größe der Treppe in Form der Gesamtzahl der Stufen an, die für eine gegebene Steigungshöhe erforderlich sind. Wählen Sie einfach die geforderte Steigungshöhe auf der linken Achse und gehen Sie horizontal nach rechts, bis Sie sich innerhalb des Winkels von 50° befinden, und wählen Sie dann den nächsten Bogen für die geeignete Zahl von Stufen aus. Der Schnittpunkt der Steigungshöhe und des Stufenbogens gibt den Winkel an, den die Treppe bildet. Gehen Sie von diesem Punkt nach unten zur waagerechten Achse, um festzustellen, ob zusätzliche Stützen erforderlich sind. Die Länge der Treppe, sobald sie sich in Aufstellposition befindet, ist ebenfalls an der unteren Achse ablesbar.



STUFENZAHL	FÜR HÖHE	LÄNGE	GEWICHT
3	0-75 cm	106 cm	17 kg
6	0-150 cm	187 cm	31 kg
9	0-225 cm	268 cm	47 kg
12	0-300 cm	349 cm	57 kg
15	0-375 cm	430 cm	82 kg



Combisafe Deutschland GmbH
 Gehringstraße 51
 13088 Berlin
 Tel +49(0)30-557308-0 · Fax +49(0)30-557308-23
 email info@combisafe.de · www.combisafe.com

COMBISAFE®
SAFETY BY SYSTEMS

COMBISAFE INTERNATIONAL LTD

Unit 1, Zone A, Cheaney Drive,
Grange Park, Northampton, NN4 5FB
United Kingdom
Tel: +44(0)1604660600
Fax: +44 (0)1604 662960
Email: info@combisafe.com

COMBISAFE FRANCE

Honeywell Fall Protection France SAS
35 - 37 rue de la Bidauderie,
CS 30617, 18106 Vierzon, Cedex,
France
Tel: +33 (0)2 48 53 08 91
Fax: +33 (0)2 48 52 08 11
Email: info_fr@combisafe.com

COMBISAFE INTERNATIONAL AB

Tallbacksgatan 16,
SE-195 72 Rosersberg
Sweden
Tel: +46 (0)8 354048
Fax: +46 (0)8 920196
info_se@combisafe.com

COMBISAFE DEUTSCHLAND GmbH

Seligenweg 10
95028 Hof,
Germany
Tel: +49 (0)9281 8302200
Fax: +49 (0)9281 3626
Email: info_de@combisafe.com

COMBISAFE NORGE AS

Haucon Norge AS
Snarøyveien 67,
N 1367, Snarøya,
Norway
Tel: +47 (0)95 734733
Email:
info_no@combisafe.com

COMBISAFE MIDDLE EAST

Honeywell ME Safety Products LLC
Dubai Investment Park 2 - DIP 2
PO Box:121238 Dubai
United Arab Emirates
Tel: +971 (04) 4505815
info_ae@combisafe.com



COMBISAFE[®]
SAFETY BY SYSTEMS