

NEU

SKYREACH ANKER

Schnelle, intuitive, leichte Überkopfverankerung für Personen, welche vor allem für horizontale Deckenschalarbeiten eingesetzt wird. Um 360° schwenkbar für optimale Benutzbarkeit.



„ Dieses durchdachte System weist eine außergewöhnliche Benutzerfreundlichkeit auf und ist einfach zu installieren. Teure Kranzeiten sind nicht erforderlich und das System bietet eine ausgezeichnete Rundumsicht. “

COMBISAFE[®]
SAFETY BY SYSTEMS

NEU

SKYREACH ANKER

ZUM SCHUTZ VOR STÜRZEN AUS DER HÖHE ENTWICKELT

Da der SkyReach Anker keine hängenden Kabel oder Drähte im Arbeitsbereich des Anwenders aufweist, ist er bestens für die Arbeit an Absturzkanten oder zum sicheren Verlegen von horizontalen Deckenschalungssystemen geeignet. Der SkyReach Anker weist einen Arbeitsradius von 8,5 m auf und ermöglicht somit den Zugang zu einer Fläche von knapp 230m², wenn er mit einem 6,2 m langen Höhensicherungsgerät und Sicherheitsgurtverlängerung verwendet wird.

VIELSEITIGE ANWENDUNGEN

Mit einem 2 Meter langen horizontalen Ausleger ist der SkyReach Anker intuitiv, einfach in der Anwendung, schnell aufgebaut und dabei kranunabhängig. Darüber hinaus kann die Einheit in Kombination mit der Stahlflanschzwinde oder dem COMBISAFE-Verladesystem für das sichere Be- und Entladen von Fahrzeugen auf Baustellen oder in Verladehöfen genutzt werden.

Der Skyreach Anker erfüllt EN795:2012 Typ B, ist zertifiziert durch die DEKRA EXAM GmbH und stellt damit eine herausragende Überkopfverankerung als persönliche Schutzausrüstung zum Auffangen von Stürzen dar.

EINMALIGE VORTEILE

- Kann von einer einzelnen Person per Hand getragen und angebracht werden, ohne dass dafür ein Kran erforderlich ist
- Lässt sich in Sekundenschnelle zusammenklappen, wenn er umplatziert oder gelagert werden muss oder wenn ein Zugang für den Kran erforderlich ist.
- Gute Sichtbarkeit, auch für Kranführer

HAUPTMERKMALE:

- Ein leichter Anker (25 kg) mit Antirutsch-Oberfläche, der ohne teure Kranzeiten montiert werden kann
- Erfüllt die Anforderungen der Richtlinie EN795:2012 Typ B, CE-zertifiziert von der DEKRA EXAM GmbH.*
- Bietet einen Arbeitsradius von 8,5 m
- Ermöglicht den Zugang zu einer Arbeitsfläche von fast 230 m²
- Zwei Befestigungen möglich; Einbetonierhülse zur Verwendung bei Betonkonstruktionen für Schalungsarbeiten oder Stahlflanschzwinde an einem senkrechten HEB Stahlprofil zur Verwendung als Auffangsicherung beim Be- und Entladen von Fahrzeugen.
- Erfüllt die Richtlinie EN795:2012 Typ E und ist von der DEKRA EXAM GmbH CE-zertifiziert, wenn er zusammen mit dem COMBISAFE-Verladesystem zum Be- und Entladen von Fahrzeugen auf Baustellen oder auf Verladehöfen verwendet wird
- Der Überkopfanke verringert Schwing- und Sturzgefahren und eliminiert die Stolpergefahr durch Kabel, Drähte oder Seile
- Ausleger und Unterstützung sind klappbar und lassen sich mit dem angebrachten Sicherungsbolzen in der gewünschten Position fixieren
- Reflektorstreifen am Auslegerarm ermöglichen dem Kranführer eine gute Sichtbarkeit
- Integrierte Kranschlaufe zum eventuell erforderlichen Anheben mit einem Kran

*Bei Verwendung zusammen mit der Einbetonierhülse für SkyReach oder der SkyReach Stahlflanschzwinde

BEFESTIGUNGS- UND SYSTEMKOMPONENTEN



SkyReach Anker

Der leichte SkyReach Anker aus Stahl wird zusammengeklappt und mit einer integrierten Hebeschlinge geliefert. Für das Handling und die Installation ist nur eine einzige Person erforderlich.

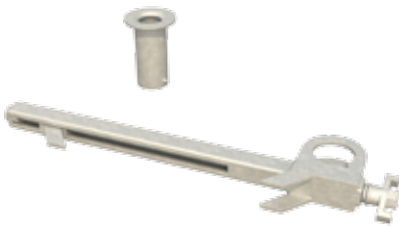
Art. Nr. 8100 3,1 m x 2,0 m. Gewicht 25 kg
Feuerverzinkter / lackierter Stahl



Einbetonierhülse

Direkt in Beton eingegossen, zum Einsetzen des SkyReach Ankers. Öffnung von einem Kunststoffstöpsel verschlossen, der vor Schmutz und Wasser schützt.

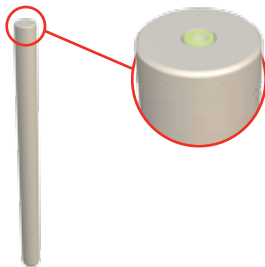
Art. Nr. 8200 0,8 m x Ø76 mm. Gewicht 2,3 kg
Öl-behandelter galvanisierter Stahl



Stahlflanschzwingen

Zwei Zwingen und eine Aufnahme werden kombiniert zur Verwendung an senkrechten HEB Stahlprofilen, wenn der SkyReach Anker als Auffangsicherung beim Be- und Entladen von Fahrzeugen eingesetzt wird.

Art. Nr. 8500 0,75 m x 0,2 m Gewicht 13,8 kg
Passt zu Stahlstützen mit einer Flanschbreite zwischen 15 cm und 45 cm Stahl
Feuerverzinkter Stahl



Ausrichthilfe

Die Ausrichthilfe ist ein Stahlrohr mit einer Libelle auf der Oberseite, anhand derer sichergestellt wird, dass sich die Einbetonierhülse in vertikaler Position befindet, wenn sie im Beton platziert wird.

Art. Nr. 83416 1,0 m x Ø72 mm Gewicht 2,8 kg
Galvanisierter Stahl



SkyReach Teleskophaken

Der Teleskophaken wird verwendet, damit die benachbarten SkyReach Anker erreicht werden können, was beim Wechsel der Verankerung mit der Hand nicht möglich wäre. Von 1,2 bis 2,7 m verlängerbar.

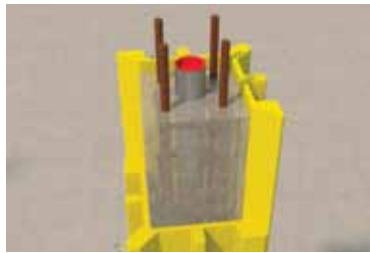
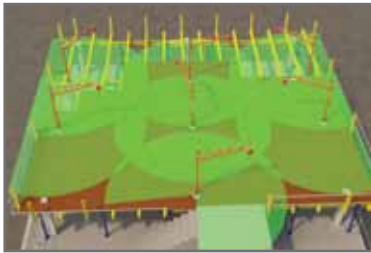
Art. Nr. 11530 1,2 m – 2,7 m. Gewicht 1,0 kg
Aluminium / Feuerverzinkter Stahl

Ausrüstung für Personenabsturzschutz

Um ein vollständiges System zum Schutz des Arbeiters in der Höhe zu erhalten, ist der SkyReach Anker um eine persönliche Schutzausrüstung (PSA) zum Auffangen von Stürzen zu ergänzen. Eine Liste der für die Verwendung mit dem SkyReach Anker genehmigten PSA erhalten Sie von Ihrem Combisafe-Vertreter.

ARBEITEN MIT DEM SYSTEM

Der SkyReach Anker ist als leichtes Produkt konstruiert, das zur Umsetzung oder für den Transport einfach zusammengeklappt werden kann und somit platzsparend gelagert und einfach per Hand bewegt werden kann.



SCHRITT 1:

PLANUNG DES ARBEITSFELDES

Um die Verwendung des SkyReach Ankers zu erleichtern, wird empfohlen, das Arbeitsfeld vor Aufnahme der Arbeiten zu planen.

SCHRITT 2:

BEFESTIGUNGSMETHODE

Die Einbetonierhülse positionieren, ausrichten und in die Betonsäule einbetonieren. Ausreichend Zeit zum Aushärten ist zu berücksichtigen, bevor das System benutzt werden kann.



SCHRITT 3:

EINBAU DER EINHEIT

Positionieren Sie den noch zusammengeklappten Skyreach Anker in der Einbetonierhülse. Entfernen Sie den Verriegelungsstift, klappen Sie den Arm auf und richten Sie den Ausleger und die Strebe in die Betriebsposition. Führen Sie dann den Verriegelungsstift wieder ein. Befestigen Sie das Höhensicherungsgerät und sichern Sie es am Sicherheitsgurt.

SCHRITT 4:

ÄNDERUNG DES ANKERPUNKTS

Arbeiter dürfen sich niemals aus dem Skyreach Ankergerät aushaken, bevor sie nicht im nächsten Skyreach Anker eingehakt sind. Wenn sich der zweite Skyreach Anker außerhalb der Reichweite befindet, ist ein optionaler Skyreach Haken verfügbar, der den Übergang erleichtert.

Wird der SkyReach Anker zum Laden und Entladen von Fahrzeugen neben einer Stahlstütze eingesetzt, wählen Sie die Stahlflanschzwinge und installieren Sie sie wie in der Bedienungsanleitung angegeben. Die Zwingen können an Säulen mit einer Flanschgröße von 150 mm bis 450 mm eingesetzt werden.



WARUM COMBISAFE?

COMBISAFE: ERSTKLASSIGE SICHERHEITS- SYSTEME FÜR DEN BAU

Unser Konzept „Sicherheit mit System“ hat sich über viele Jahre hinweg entwickelt und umfasst Produkte, Zubehör, technische Dienstleistungen sowie Schulungen für die Bauindustrie und bietet stets innovative Sicherheitslösungen.

Die Marke Combisafe gilt als Maßstab für Sicherheitslösungen, die sich in vielen Bausituationen bewährt haben. Neben praxisgerechten Produkten bietet Combisafe umfangreiche technische Unterstützung an.

COMBISAFE Deutschland GmbH

Honeywell Safety Products
Seligenweg 10, 95028 Hof, Germany

Tel: +49 (0) 9281 8302 200 | Fax: +49 (0) 9281 3626
info_de@combisafe.com | www.combisafe.com

COMBISAFE®
SAFETY BY SYSTEMS